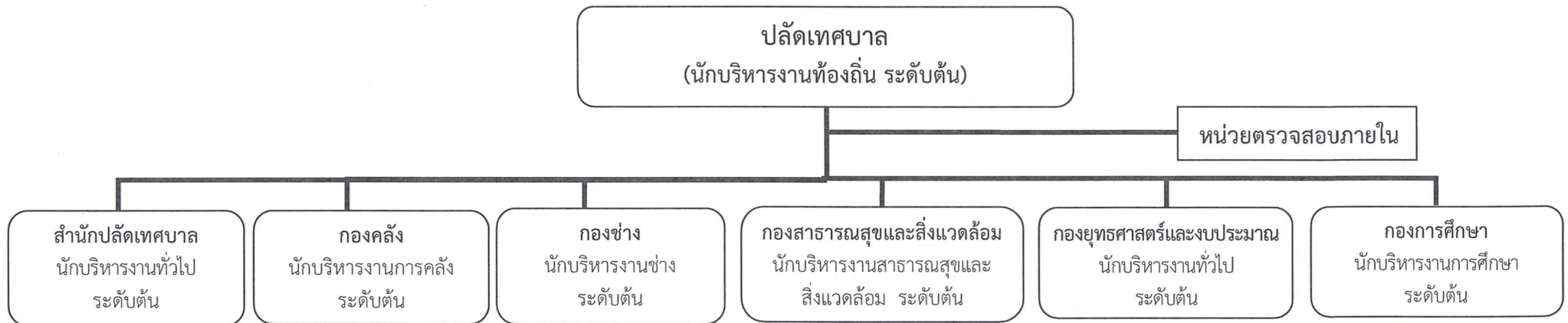


๑๐. แผนภูมิโครงสร้างการแบ่งส่วนราชการตามแผนอัตรากำลัง ๓ ปี

โครงสร้างเทศบาลตำบลเหมืองใหม่



- งานบริหารงานทั่วไป
- งานการเจ้าหน้าที่
- งานสวัสดิการสังคม
- งานนิติการ
- งานป้องกันและบรรเทาสาธารณภัย
- งานทะเบียนราษฎรและบัตรประจำตัวประชาชน

- งานการเงินและบัญชี
- งานเร่งรัดและจัดเก็บรายได้
- งานพัสดุและทรัพย์สิน

- งานสาธารณสุขโรค
- งานวิศวกรรมโยธา
- งานจัดการคุณภาพน้ำ

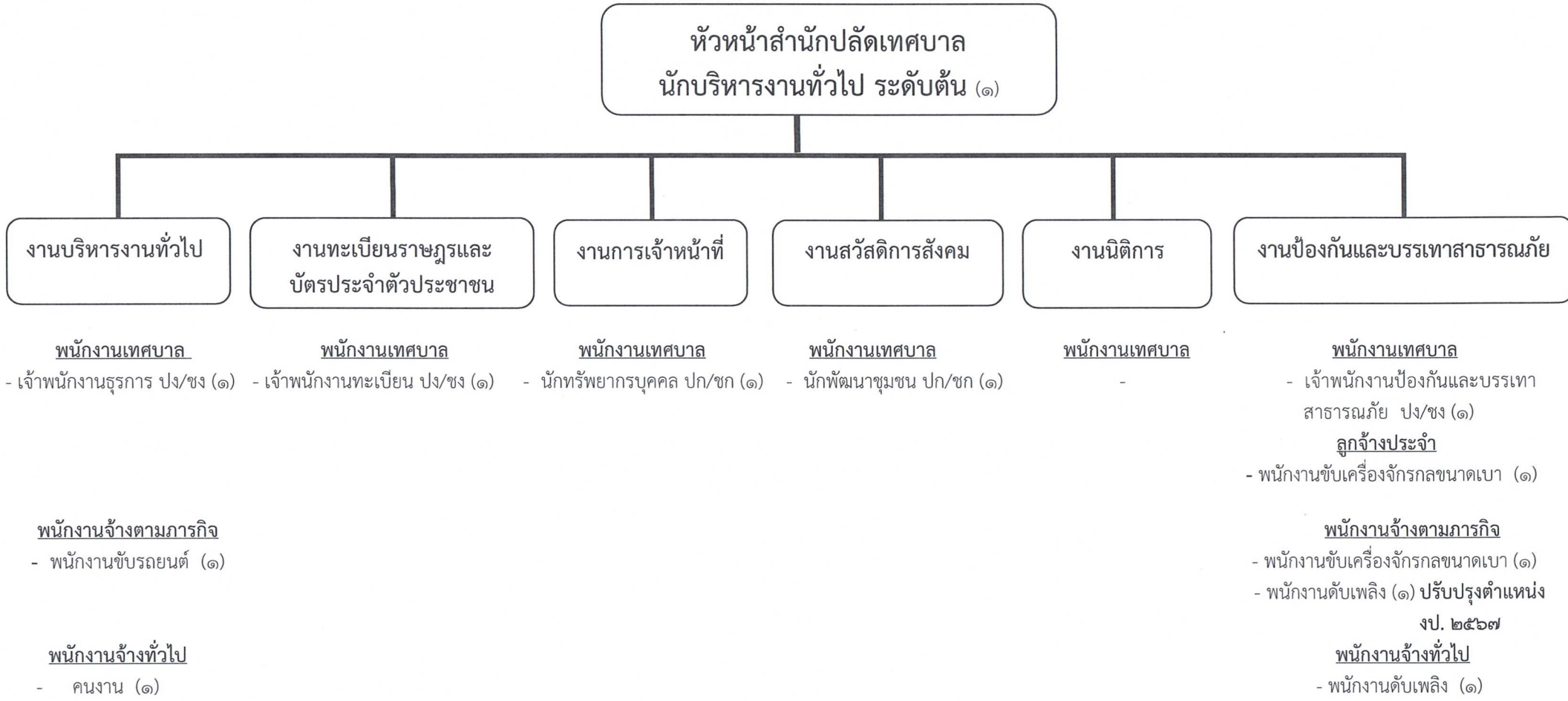
- งานส่งเสริมสาธารณสุข
- งานรักษาความสะอาด

- งานแผนงานและงบประมาณ

- งานการศึกษานอกระบบและตามอัธยาศัย
- งานส่งเสริมการศึกษา ศาสนาและวัฒนธรรม

๔๗

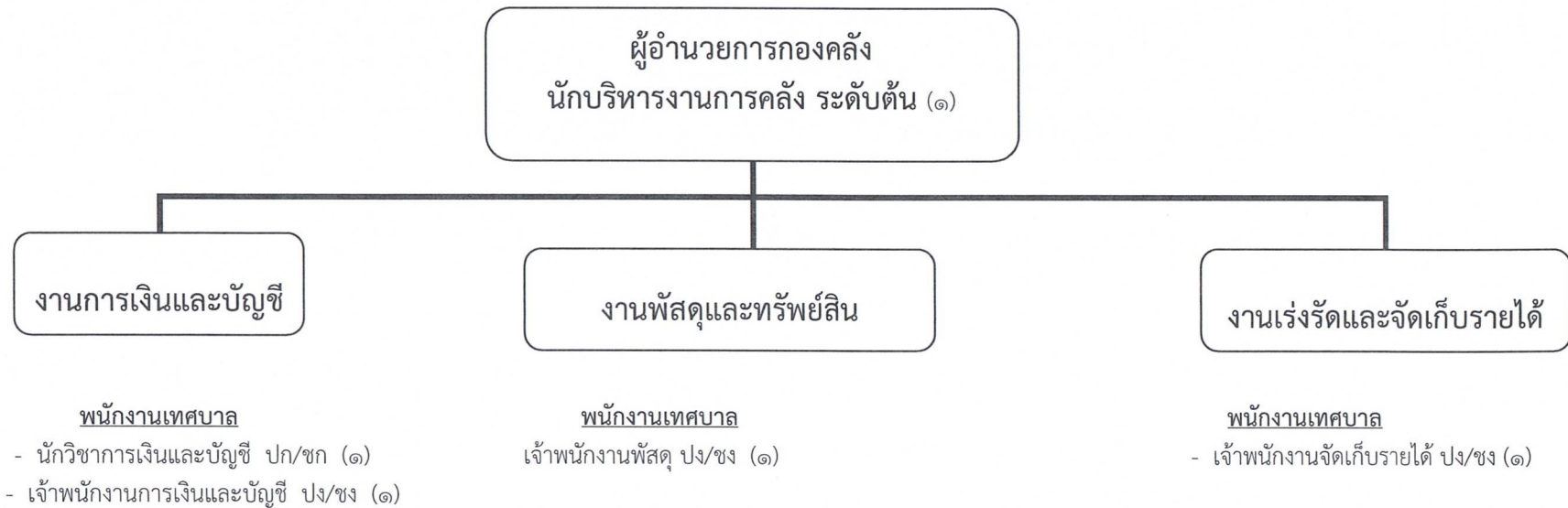
โครงสร้างสำนักปลัดเทศบาล



| ประเภท | ข้าราชการ | ลูกจ้างประจำ | พนักงานจ้างตามภารกิจ | พนักงานจ้างทั่วไป |
|--------|-----------|--------------|----------------------|-------------------|
| จำนวน | ๖ | ๑ | ๒ | ๒ |

๕๘

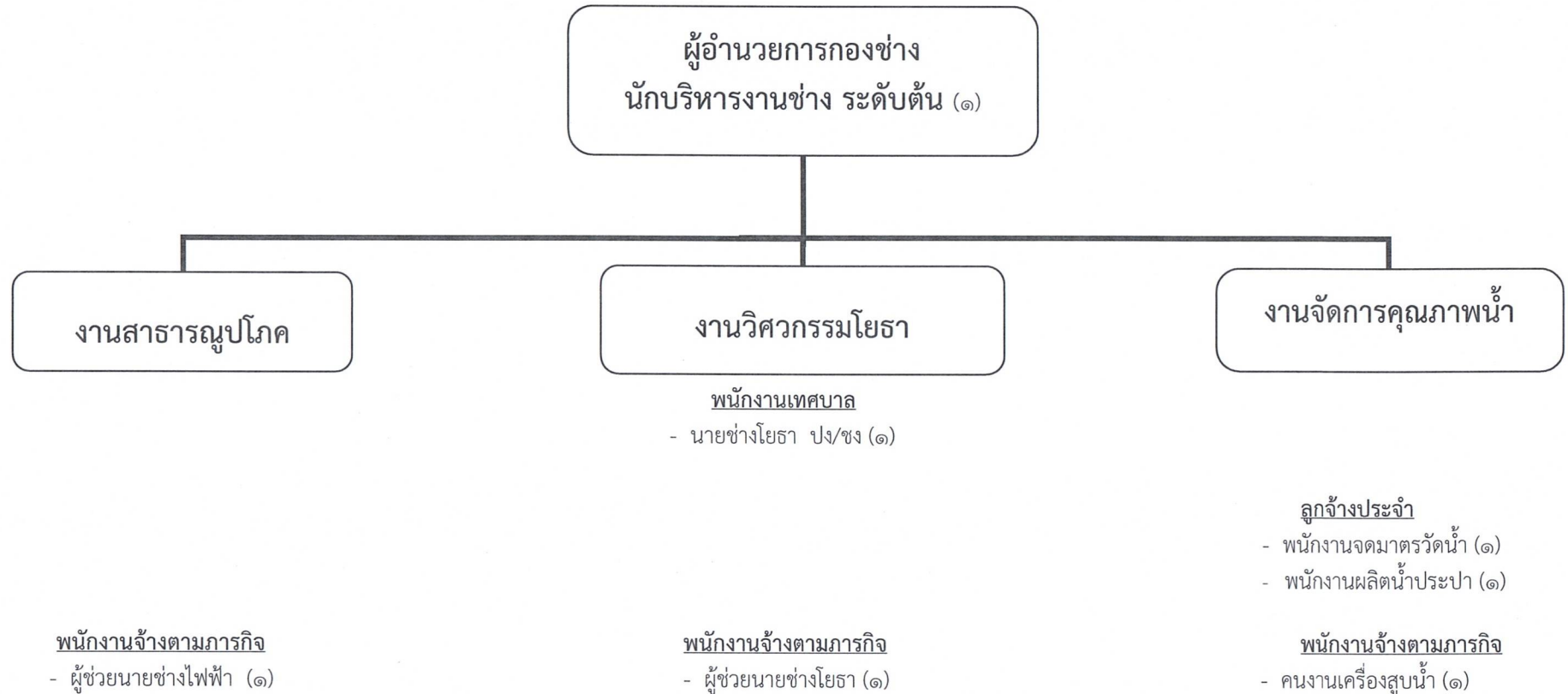
โครงสร้างกองคลัง



| ประเภท | ข้าราชการ | ลูกจ้างประจำ | พนักงานจ้างตามภารกิจ | พนักงานจ้างทั่วไป |
|--------|-----------|--------------|----------------------|-------------------|
| จำนวน | ๕ | - | - | - |

๕๙

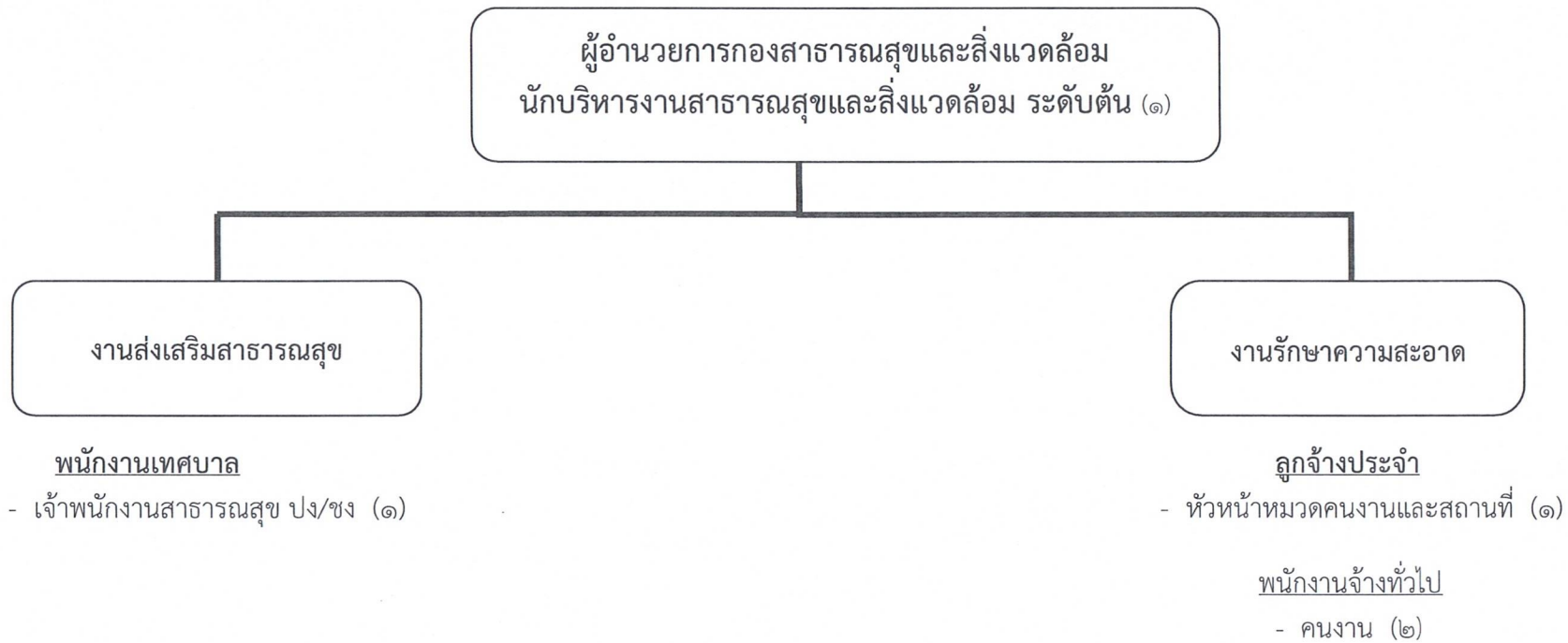
โครงสร้างกองช่าง



| ประเภท | ข้าราชการ | ลูกจ้างประจำ | พนักงานจ้างตามภารกิจ | พนักงานจ้างทั่วไป |
|--------|-----------|--------------|----------------------|-------------------|
| จำนวน | ๒ | ๒ | ๓ | - |

๕๐

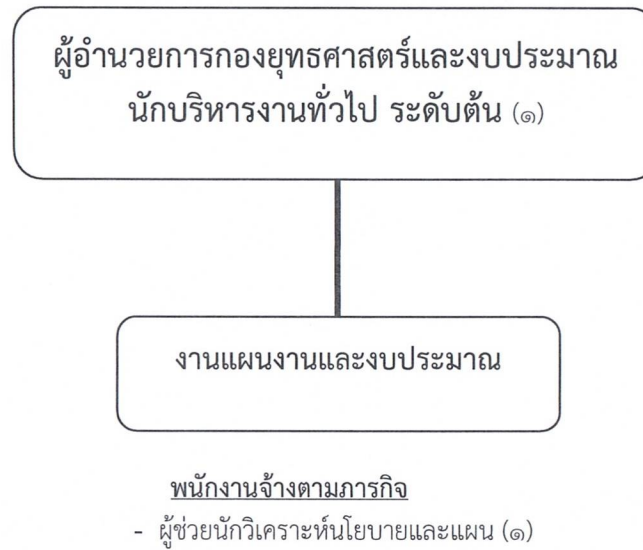
โครงสร้างกองสาธารณสุขและสิ่งแวดล้อม



| ประเภท | ข้าราชการ | ลูกจ้างประจำ | พนักงานจ้างตามภารกิจ | พนักงานจ้างทั่วไป |
|--------|-----------|--------------|----------------------|-------------------|
| จำนวน | ๒ | ๑ | - | ๒ |

๕๑

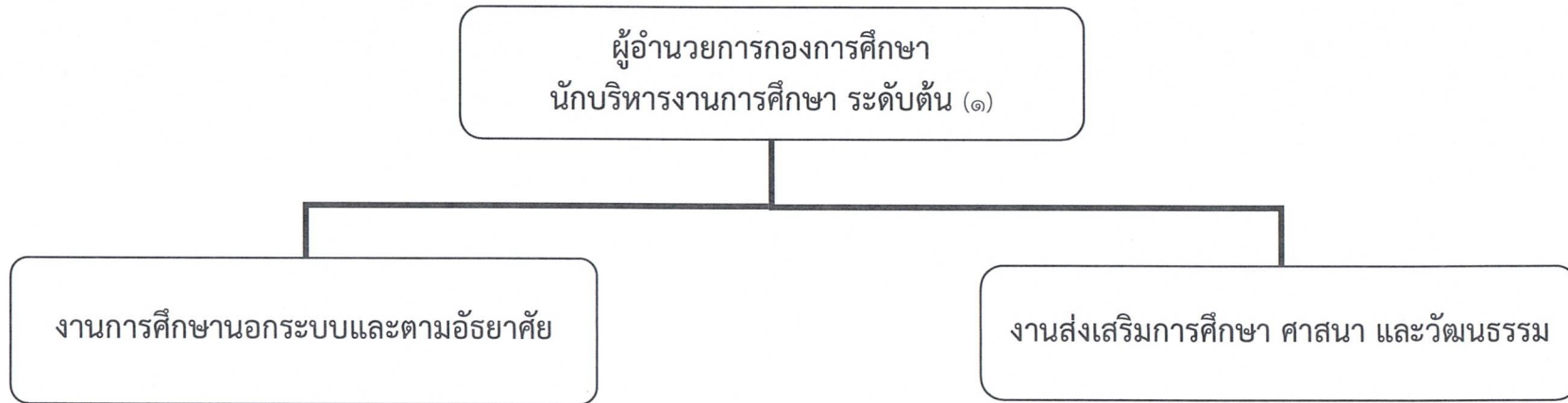
โครงสร้างกองยุทธศาสตร์และงบประมาณ



| ประเภท | ข้าราชการ | ลูกจ้างประจำ | พนักงานจ้างตามภารกิจ | พนักงานจ้างทั่วไป |
|--------|-----------|--------------|----------------------|-------------------|
| จำนวน | ๑ | - | ๑ | - |

๕๒

โครงสร้างกองการศึกษา



ศูนย์อบรมเด็กก่อนเกณฑ์ในวัดอินทาราม

ข้าราชการครูหรือบุคลากรทางการศึกษา (เงินอุดหนุนกรมฯ)

ผู้อำนวยการศูนย์พัฒนาเด็กเล็ก (๑) กำหนดเพิ่มใหม่ งบ. ๒๕๖๗

ครูผู้ช่วย (๑)

พนักงานจ้างทางการศึกษา (เงินอุดหนุนกรมฯ)

ผู้ช่วยครูผู้ช่วย (๑)

ผู้ดูแลเด็ก (๑)

| ประเภท | ข้าราชการ | ลูกจ้างประจำ | พนักงานจ้างตามภารกิจ | พนักงานจ้างทั่วไป | ข้าราชการครูหรือบุคลากรทางการศึกษา | |
|--------|-----------|--------------|----------------------|-------------------|------------------------------------|-------------|
| | | | | | ข้าราชการ | พนักงานจ้าง |
| จำนวน | ๑ | - | - | - | ๒ | ๒ |

๕๓

โครงสร้างหน่วยงานตรวจสอบภายใน

หน่วยงานตรวจสอบภายใน

พนักงานเทศบาล

- นักวิชาการตรวจสอบภายใน ปก/ชก (๑)

| ประเภท | ข้าราชการ | ลูกจ้างประจำ | พนักงานจ้างตามภารกิจ | พนักงานจ้างทั่วไป |
|--------|-----------|--------------|----------------------|-------------------|
| จำนวน | ๑ | - | - | - |